



15.11.2009 1



16.11.2009 8



10.11.2009 15



16.11.2009 18



19.11.2009 20



19.11.2009 2



16.11.2009 9



19.11.2009 3



16.11.2009 10



19.11.2009 4



19.11.2009 11



19.11.2009 5



16.11.2009 12



19.11.2009 6



19.11.2009 13



16.11.2009 16



16.11.2009 19



19.11.2009 7



19.11.2009 14



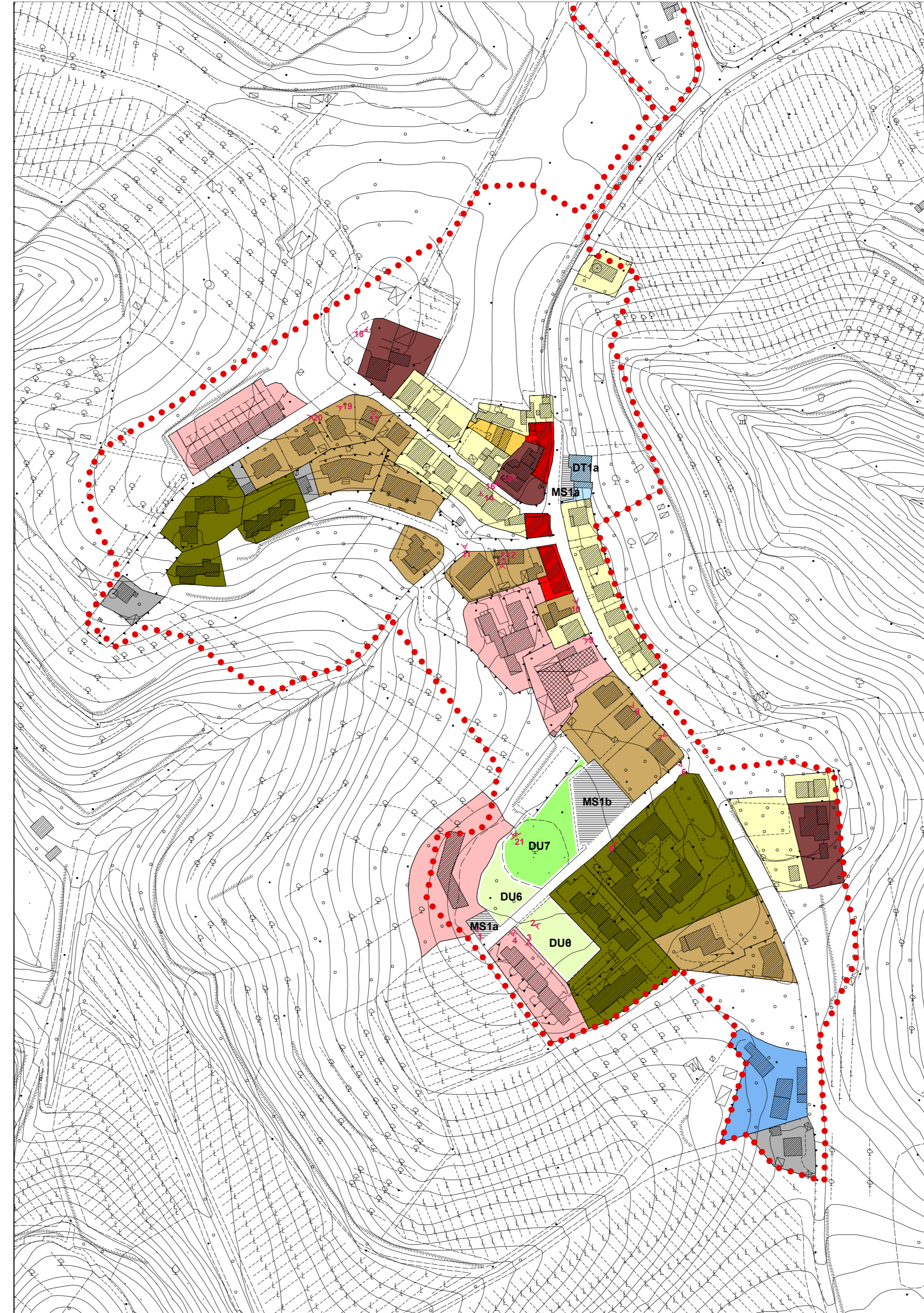
16.11.2009 17



19.11.2009 18



19.11.2009 21



- Ambiti residenziali**
- Tessuto insediativo storico (fino 1954)**
- S1 Complesso di edifici o edificio di valore monumentale storico
 - S2 Complesso di edifici o edificio con presenza di caratteri tipologici tipici del tessuto storico di particolare interesse documentale
 - S3 Complesso di edifici o edificio presenti o meno all'interno del tessuto storico riconducibili a cavallo tra la fine dell'800 e inizi del '900 con destinazione residenziale o mista ed edificazione continua a filo strada
 - S4 Complesso di edifici o edificio presenti o meno all'interno del tessuto storico riconducibili a cavallo tra la fine dell'800 e inizi del '900 con destinazione residenziale o mista
 - S5 Complesso di edifici o edificio presenti o meno all'interno del tessuto storico riconducibili entro la metà del '900 con destinazione residenziale o mista con edifici arretrati o meno dal filo strada e/o isolati nel lotto
 - S6 Complesso di edifici o edificio realizzati in epoca successiva al 1954, interni o contingenti ai tessuti storici consolidati
 - S7 Complesso di edifici o edificio non compatibili col tessuto storico
 - S8 Corti pertinenziali
 - S9 Testimonianze di archeologia industriale con diverse articolazioni e parti non di valore
- A isolato aperto**
- Tessuto insediativo di assetto recente(dopo il 1954)**
- T1 Con tipologia in linea e/o con edifici pluripiano e/o a vilino arretrati dal filo strada o isolati nel lotto a prevalente destinazione residenziale
 - T2 Con tipologia a vilino isolato nel relativo spazio pertinenziale prevalentemente libero
 - T3 Con dominanza di tipologia a schiera arretrato dal filo strada
 - T4 Formato da tipologie edilizie differenziate
- A progettazione urbanistica unitaria**
- T5 Realizzato posteriormente al 1940 e formato da tipologie edilizie varie a prevalente destinazione residenziale
 - T6 Derivate dalle previsioni dell'ultimo PRG e delle sue varianti a prevalente destinazione residenziale
- Tessuti produttivi**
- D1 A esclusivo carattere artigianale e commerciale con edifici a tipologia specialistica in attività o dismessa
 - D1u A esclusivo carattere artigianale e commerciale con edifici a tipologia specialistica generati da progettazione urbanistica unitaria
 - D2 A esclusivo carattere commerciale
- Dotazioni territoriali**
- DT1a Attrezzature e servizi pubblici di interesse sovraumunale, musei, centri espositivi, centri culturali e sociali, sale per spettacolo
 - DT1b Servizi sanitari e assistenziali di interesse sovraumunale
 - DT1c Infrastrutture e impianti tecnologici di interesse generale
 - DT1d Aree e attrezzature cimiteriali
 - DT1e Attrezzature, spazi e servizi per lo sport e il tempo libero di interesse comunale
- Dotazioni urbane**
- DU1 Attività ricreative e culturali locali
 - DU2 Attrezzature e spazi per i culti religiosi
 - DU3 Banche
 - DU4 Servizi sanitari e assistenziali di interesse locale
 - DU5 Attrezzature scolastiche
 - DU6 Verde pubblico allo stato naturale
 - DU7 Verde pubblico attrezzato
- Sistema della mobilità e della sosta**
- MS1a Parcheggi a servizio delle funzioni ad esso prossime
 - MS1b Parcheggi a servizio dell'intero centro abitato
 - MS2 Nodo di scambio e parcheggi di interesse comunale e/o sovraumunale
- Identificazione di valenza storica
 Pertinenza residenziale
 Di particolare caratterizzazione architettonica

**VARIANTE ZONE A1_A2 AL PRG
GRADI DI INTERVENTO AMMESSI
(art. 4) E DESTINAZIONI D'USO (art. 7)**

- 1°
- 2°
- 3°
- 4°
- 5°
- 6°
- aiic (art. 7 lettera B punto 1a)
- vp (art. 7 lettera B punto 1b)
- vpa (art. 7 lettera B punto 2)